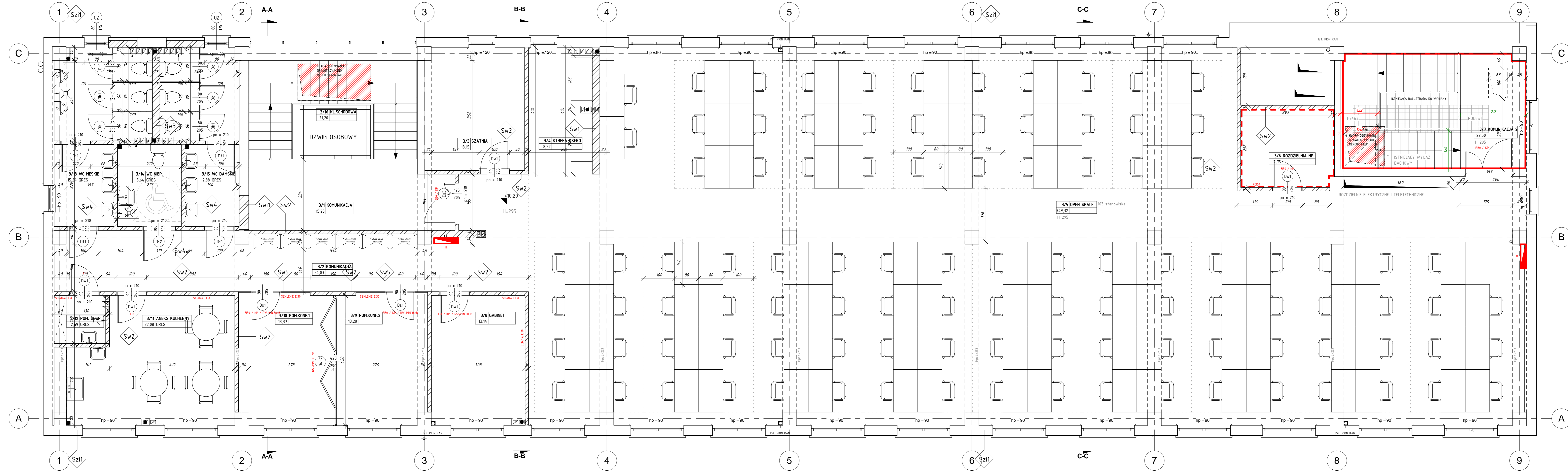


RZUT III PIĘTRA  
PROJEKT  
1 : 50



Nr	Nazwa	Pow. netto	Pow. Użytkowa	Posadzka	Posł. / tu	Redziej. sufitu
3/1	KOMUNIKACJA	15,3 m <sup>2</sup>	36,4 m <sup>2</sup>			
3/2	KOMUNIKACJA	36,8 m <sup>2</sup>	36,3 m <sup>2</sup>			
3/3	SZATNIA	13,1 m <sup>2</sup>	6,8 m <sup>2</sup>			
3/4	STREFA KSIĘRO	8,5 m <sup>2</sup>	8,5 m <sup>2</sup>			
3/5	OPEN SPACE	349,3 m <sup>2</sup>	348,9 m <sup>2</sup>		295	
3/6	ROZDZIELNIA NP	22,3 m <sup>2</sup>	6,8 m <sup>2</sup>			
3/7	KOMUNIKACJA 2	22,3 m <sup>2</sup>	6,8 m <sup>2</sup>		295	
3/8	GABINET	13,1 m <sup>2</sup>	13,2 m <sup>2</sup>			
3/9	POM. KONF. 2	13,3 m <sup>2</sup>	13,2 m <sup>2</sup>			
3/10	POM. KONF. 1	13,1 m <sup>2</sup>	13,2 m <sup>2</sup>			
3/11	ANEXS KUCHENNY	22,1 m <sup>2</sup>	6,8 m <sup>2</sup>	GRES		
3/12	POM. GOSP.	2,1 m <sup>2</sup>	6,8 m <sup>2</sup>	GRES		
3/13	WC MĘSKIE	15,2 m <sup>2</sup>	6,8 m <sup>2</sup>	GRES		
3/14	WC NEP.	5,4 m <sup>2</sup>	6,8 m <sup>2</sup>	GRES		
3/15	WC DAMSKIE	15,9 m <sup>2</sup>	6,8 m <sup>2</sup>	GRES		
3/16	KL. SCHODOWA	21,2 m <sup>2</sup>	6,8 m <sup>2</sup>			
		133,2 m <sup>2</sup>	447,7 m <sup>2</sup>			
p.p.p. = 140,35 m n.p.m.						
PDW. ZABUDOWY = 742,6 m <sup>2</sup>						

LEGENDA

SCIANY:

- ISTNIEJĄCA ŚCIANA
- PROJEKTOWANA ŚCIANA MUROWANA
- PROJEKTOWANA ŚCIANA SZKLANA

OTWOROWANIE:

- OTWÓR W POSADZCE
- OTWÓR W STROPIE NAD
- ISTNIEJĄCE KANAŁY WENT. DO ZAŁAMA

POZOSTAŁE:

- DRZWI ISTNIEJĄCE
- DRZWI PROJEKTOWANE
- H=295 -WYSOKOŚĆ POMIESZCZENIA
- H=253 -WYSOKOŚĆ PODCIĄGU
- PROZ. / KONTROLA DOST. / ZDZ. ANTYCIĘŻKA -UWAGI DO DRZWI

ELEMENTY P-POPŻ:

- HYDRANT
- KLAPA ODDYMIANA GRAMITACYJNEGO
- GRANICA STREF POŻAROWYCH, ŚCIANY ODDZIELNIA PRZECIWOPOŻAROWE
- KLATKA SCHODOWA NIEGODNA Z WYMAGANI PPOZ.
- KLASA OPORNOŚCI OGNIOWEJ

WYBURZENIA CZĘŚCI BUDYNKU

- WYBURZENIA CZĘŚCI BUDYNKU

Jednostka proj.	ARCHIME Maciej Ejdyś 17-106 Mławiecka Rytycka ul. Piaskowa 33A tel. kom. 652 258 588 e-mail: biuro@archime.pl www.archime.pl	Data 04.08.2016
Objekt:	PRZEBUDOWA BUDYNKU BIUROWY ul. Piaskowa 33A BUDYNEK BIUROWY WRAZ Z ROZBÓRKA CZĘŚCI BUDYNKU ORAZ ZE ZMIANA SPOSOBU UŻYTKOWANIA NA OZJAKACH NR EWID. GEOD. GR. 19/11, 19/14, OBRĘB 0007 ŚCIANKA PRZY UL. HURTOWEJ 1 W BIAŁYMSTOKU	Nr rys.A5/21
Adres:	15-399 BIAŁYSTOK UL. HURTOWA 1 OBRĘB 0007 ŚCIANKA	
Investor:	ADAM ROZKO UL. SKŁADOWA 12, 15-399 BIAŁYSTOK	
Faza projektu:	PROJEKT BUDOWLANY	1 : 50
Branda:	ARCHITEKTURA	
Tytuł rysunku:	RZUT III PIĘTRA PROJEKT	
Zespół proj.:	Imię i nazwisko: mgr inż. arch. Maciej Ejdyś Architektura: mgr inż. arch. Maciej Ejdyś Współprac.: inż. arch. Mateusz Karluk	Nr upr.: 36/PD OKK/2015 PD-0451
Sprawdzający:	mgr inż. arch. Renata Anna Gwoździej	BŁ-P00K/51/2005 PDL/0286 PDL/15/1829/01
Branda sanitarna:	mgr inż. Andrzej Zmięko	
Sprawdzający:	mgr inż. Piotr Dziemianowicz	PDL/0147/P005/09
Branda konstrukcyjna:	mgr inż. Emil Huk	PDL/0068/P00K/08
Sprawdzający:	inż. Janusz Janczewicz	BŁ 53/86
Branda elektryczna:	mgr inż. Bogdan Wnorowski	PDL/0149/P00E/12
Sprawdzający:	mgr inż. Tomasz Arkadiusz Orzechowski	PDL/0095/PW0E/15

Projekt jest chroniony prawem autorskim. Projekt architektoniczny jest projektem nadrzędnym. Wszystkie niesciłości należy konsultować z głównym projektantem.

nie należy odmierzać wymiarów z rysunku ani też używać go jako szablonu. Przed przystąpieniem do prac budowlanych wszystkie wymiary należy sprawdzić w naturze. W przypadku stwierdzenia niezgodności należy zwrócić się do projektanta. W przypadku rozbieżności wymiarowych pomiędzy rysunkami detali i całości projektowanego elementu podstawa wymiarowania są rysunki detali.

Wszystkie wymiary podane na rysunku należy każdorazowo przed rozpoczęciem prac sprawdzić na miejscu budowy. W przypadku różnic lub zmian wynikających z technologii dostawcy skontaktować się z projektantem.