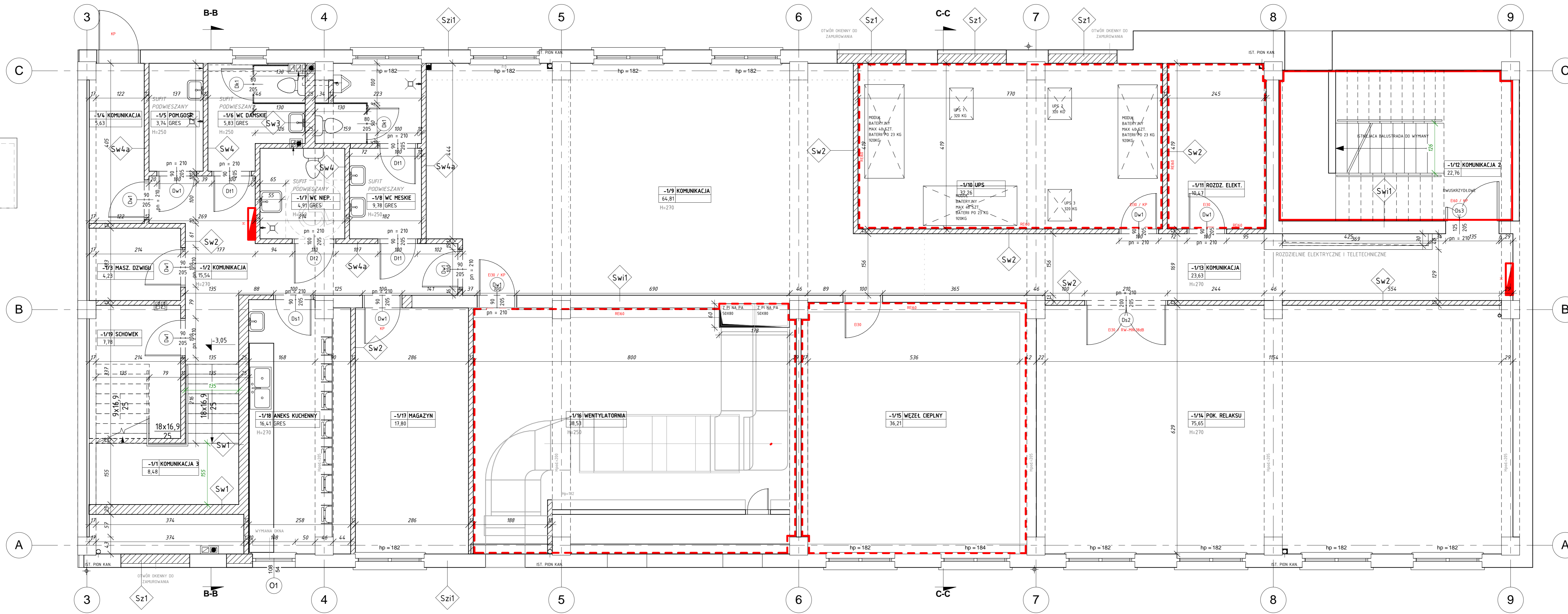


RZUT PIWNIC PROJ.

1 : 50



LEGENDA

SCIANY:

- ISTNIEJĄCA ŚCIANA
- PROJEKTOWANA ŚCIANA MUROWANA
- PROJEKTOWANA ŚCIANA SZKLANA

OTWOROWANIE:

- OTWÓR W POSADZCE
- OTWÓR W STROPIE NAD
- ISTNIEJĄCE KANAŁY WENT. DO ZAŁAZNA

POZOSTAŁE:

- DRZWI ISTNIEJĄCE
- DRZWI PROJEKTOWANE
- WYSOKOŚĆ POMIESZCZENIA
- WYSOKOŚĆ PODCIĄGU
- UWAGI DO DRZWI
- ELEMENTY P-POPZ:**
- HYDRANT
- KLAPA ODDYMIANIA GRAWITYCZNEGO
- GRANICA STREF POŻAROWYCH ŚCIANY ODDZIELENIA PRZECIWPÓŻAROWEGO
- KLATKA SCHODOWA NIEZGODNA Z WYMOGAMI PPOZ
- KLASA OPORNOŚCI OGNIEWEJ
- WYBURZENIA CZĘŚCI BUDYNKU

Nr	Nazwa	Pow. Netto	Pow. Użytkowa	Posadzka	Huflitu	Rodzaj sufitu
-1/1	KOMUNIKACJA 3	8,5 m ²	0,0 m ²			
-1/2	KOMUNIKACJA	15,5 m ²	14,8 m ²		270	
-1/3	MASZ. DZWIIGU	4,2 m ²	0,0 m ²			
-1/4	KOMUNIKACJA	5,8 m ²	5,8 m ²			
-1/5	POM.GOSP.	3,7 m ²	0,0 m ²	GRES	250	SUFIT PODWIESZANY
-1/6	WC DAMSKIE	5,8 m ²	0,0 m ²	GRES	250	SUFIT PODWIESZANY
-1/7	WC MĘSKIE	4,9 m ²	0,0 m ²	GRES	250	SUFIT PODWIESZANY
-1/8	WC MĘSKIE	9,8 m ²	0,0 m ²	GRES	250	SUFIT PODWIESZANY
-1/9	KOMUNIKACJA	64,8 m ²	64,8 m ²	GRES	270	
-1/10	UPS	32,3 m ²	0,0 m ²			
-1/11	ROZDZ. ELEKT.	10,5 m ²	0,0 m ²			
-1/12	KOMUNIKACJA 2	22,8 m ²	0,0 m ²			
-1/13	KOMUNIKACJA	23,6 m ²	23,6 m ²		270	
-1/14	POK. RELAKSU	75,6 m ²	76,1 m ²		270	
-1/15	WEZEŁ CIEPLNY	36,2 m ²	0,0 m ²			
-1/16	WENTYLATORNIA	38,5 m ²	0,0 m ²		250	
-1/17	MAGAZYN	17,8 m ²	0,0 m ²			
-1/18	ANEKS KUCHENNY	16,4 m ²	0,0 m ²	GRES	270	
-1/19	SCHOWEK	7,8 m ²	0,0 m ²			
		604,5 m ²	186,9 m ²			

p.p.p. = 140,35 m n.p.m. POW. ZABUDOWY = 742,6 m²

Jednostka proj.	ARCHIME Maciej Ejdyś 17-106 Niewodnica Korycka ul. Piaskowa 33A tel. kom. 662 258 588 e-mail: biuro@archime.pl www.archime.pl
Objekt:	PRZEBUDOWA BUDYNKU DYDAKTYCZNEGO NA BUDYNEK BIUROWY WRAZ Z ROZBIÓRKĄ CZĘŚCI BUDYNKU ORAZ ZE ZMIANĄ SPOSOBU UŻYTKOWANIA NA DZIAŁKACH NR EWID. GEOD. GR. 19/11, 19/14, OBRĘB 0007 ŚCIANKA PRZY UL. HURTOWEJ 1 W BIAŁYMSTOKU
Adres:	15-399 BIAŁYSTOK UL. HURTOWA 1 DZ. NR EWID. GEOD. GR. 19/11, 19/14, 19/29 OBRĘB 0007 ŚCIANKA
Investor:	ADAM RÓZKO UL. SKŁADOWA 12, 15-399 BIAŁYMSTOK
Faza projektu	PROJEKT BUDOWLANY
Data	04-08-2016
Branża	ARCHITEKTURA
Tytuł rysunku	RZUT PIWNIC PROJ.
Nr rys.	A1/21

Zespół proj.	Imię i nazwisko:	Nr upr.:	Podpis:
Architektura:	mgr inż. arch. Maciej Gabriel Ejdyś	36/PD OKK/2015 PD-0451	
Współpraca:	inż. arch. Mateusz Kartek		
Sprawdzający:	mgr inż. arch. Renata Anna Gwoździj	BL-PDOKK 57/2005 PD-0286	
Branża sanitarna:	mgr inż. Andrzej Zmiejko	PDL/IS/ 1829/01	
Sprawdzający:	mgr inż. Piotr Dziemianowicz	PDL/014/7/ P005/09	
Branża konstrukcyjna:	mgr inż. Emil Huk	PDL/0068/ P00K/08	
Sprawdzający:	inż. Janusz Janciewicz	BL 53/86	
Branża elektryczna:	mgr inż. Bogdan Wnorowski	PDL/014/9/ P00E/12	
Sprawdzający:	mgr inż. Tomasz Arkadiusz Orzechowski	PDL/0095/ PWOE/15	

Projekt jest chroniony prawem autorskim. Projekt architektoniczny jest projektem nadrzędnym. Wszystkie niescisłości należy konsultować z głównym projektantem.

Nie należy odmierzać wymiarów z rysunku ani też używać go jako szablonu. Przed przystąpieniem do prac budowlanych wszystkie wymiary należy sprawdzić w naturze. W przypadku stwierdzenia niezgodności należy zwrócić się do projektanta. W przypadku rozbieżności wymiarowych pomiędzy rysunkami detali i całości projektowanego elementu podstawa wymiarowania są rysunki detali.

Wszystkie wymiary podane na rysunku należy każdorazowo przed rozpoczęciem prac sprawdzić na miejscu budowy, w przypadku różnic lub zmian wynikających z technologii dostawy skontaktować się z projektantem.